

পুরনো ঢাকা এখন যেমন

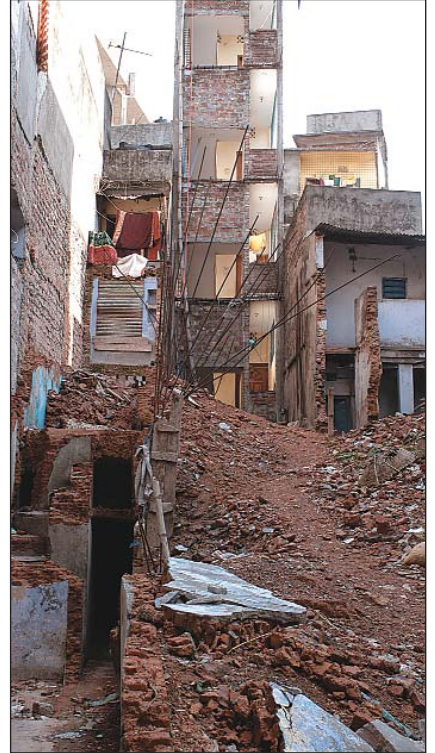
বুড়িগঙ্গার তীর ঘেঁষে গোড়াপত্তন ঢাকা নগরীর। আজকে যেটা পুরনো ঢাকা, শহরের শুরু সেখানেই। ঢাকার নবাবরা এখানে থাকতেন। চলতো ব্যবসা-বাণিজ্য, প্রশাসনিক কাজকর্ম। সেই জৌলুস বিগত অনেক দিন আগেই। এখন পুরনো ঢাকা মানেই নড়বড়ে দালানকোঠা, অপ্রশস্ত রাস্তা, গাড়ি আর মানুষের জ্যাম, ময়লা-আবর্জনা, দমবন্ধ করা পুঁতিগন্ধময় পরিবেশ। আক্ষরিক অর্থেই 'পুরান ঢাকা'। আমাদের ইতিহাস-ঐতিহ্যের সঙ্গে মিশে যাওয়া পুরনো ঢাকাকে বাসযোগ্য করে তোলার কোনো ব্যবস্থা জনপ্রতিনিধিরা নেবেন কি?



বিদেশী গহনার কারণে তাঁতীবাজারের স্বর্ণকাররা এখন প্রায় বেকার। সামান্য কিছু কাজ করেই তাদের জীবিকা নির্বাহ করতে হয়



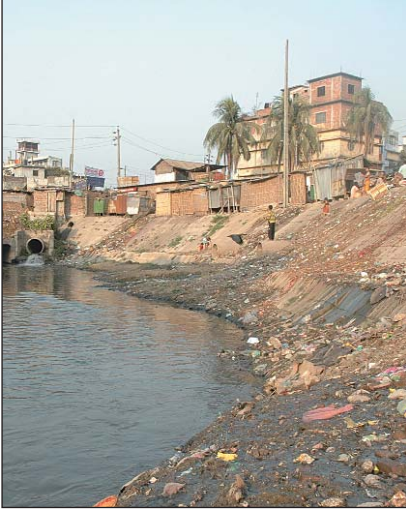
আহসানউল্লাহ beve Ukt :- i cKti | 2 UvKv w' tq ctiZw' b nuRvi LmbK tj vK
iMmj Kitj l ms' vti i Afite cKti i tenj Ae' v



kvLwi evRvti GZ eo U'vRiWti ci l
emo, tj vi ms' vi nqub

জন্ম, সৃষ্টির লক্ষ্যে

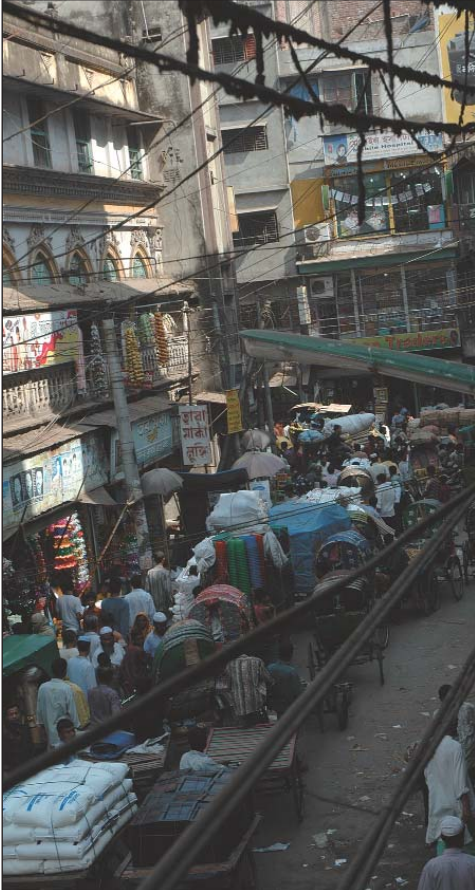
শাহ্‌
সিমেন্ট



tj vni cji i tk.ve ti vWi cik w tq engib tWb,
eQfi i ci eQi ati MÜ Avi A r Ki
cni tetk jfiM tciwtZ n*Q GjvKvi RbMfYi



wf t±wi qv cvtKP migtbi k/ Gi β cvtk β Huzn evnx ik 9iv cizÖvb RMBie nekje ij q Ges Kie
KvRx bRi'j Bmjig Ktj R/ Zvi ci l bRti AvmtQ bv ckmgtbi



Ggb hibRU cjtivr XiKvi ctq me motKB



bqvivRvi cikKYfi ti vWi Wv=neb/ cjiyb XiKvi
iv vi tgrto tgrto t Lv hite Ggb IPT



KivVi cj bZb iv vq Pj tQ Mfii bj Kc Lbtbi KvR



bveccj me tcr÷ Avldm, Ggb KtqKkÜ
emo ffr% covi AvksKv vbtq vltK AvtQ
cjiyb XiKvi

ছবি : সালাহ উদ্দিন টিটো

জন্ম, সৃষ্টির লক্ষ্যে

শাহ
সিমেন্ট