

এই শতাব্দীর সাপ্তাহিক
২০০০

বর্ষ ৬ সংখ্যা ১০

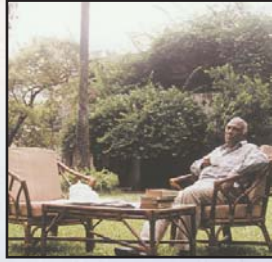
সৃষ্টি পত্র



প্রচ্ছদ কাহিনী

২৭ বিচ্ছিন্ন জীবন

জীবন যাপনে, খাদ্য আহরণে বেঁচে থাকাই মানুষের মৌলিক বিষয়। এর জন্যে তার সংগ্রাম। বেঁচে থাকার গড় বয়স কত হবে, ৪৫ বা ৬০ বছর। আর একটি হিসাবে দেখা গেছে, একজন মানুষের বেঁচে থাকা সময়টিতে তার সব সংগ্রাম বা চলাচল মাত্র ৫০ মাইল বৃত্তের মধ্যে সীমাবদ্ধ। এই বেঁচে থাকা, আজন্ম চলাচল এতো সীমিত অথচ সেখানে আমরা বিচ্ছিন্ন হচ্ছি সংসার সীমা থেকে, সাংস্কৃতিক চেনা পরিস্থিতি থেকে। এটাই জীবন...



লাদান লালেহ্

চ্যাঙ অ্যাঙ এবং মাশা দাশা
জোড়া যমজ কাহিনী

২০

ফিচার



প্রকৃতির বিস্ময় জোড়া যমজ। যুগে যুগে তারা পৃথিবীকে বিস্মিত করেছে, ভাবিয়েছে। এবং কাঁদিয়েছে। ইরানের লাদান-লালেহ্ তার সর্বশেষ উদাহরণ। এই তালিকায় আছে আরো অনেকের নাম। তাদের বিচিত্র জীবন নিয়ে

■ প্রতিবেদন : বিলুপ্তির পথে বণ্যপ্রাণী - ৪৭

■ প্রতিবেদন : চিকিৎসা ব্যবস্থায় অরাজকতা : অথর্ব মেডিকেল এন্ড ডেন্টাল কাউন্সিল - ৪১

■ প্রতিবেদন : স্থানীয় সরকার - ১৬

■ আন্তর্জাতিক : সাদ্দামের টেপের উৎস কী - ১৭

■ ফিচার : রঙ - ৩৮ ■ ফুটবল : ফিফা ফেডারেশন কাপ - ৬৭

■ ভ্রমণ : ব্যাংককে উচ্চমত রেস্টুরেন্ট - ৫১

■ শব্দের সীমানা : শাহাদুজ্জামানের অভিনব গ্রন্থ - ৬৫

■ প্রবাস জীবন - ৫৯ ■ বিনোদন - ৭৪

■ হৃদয় জানালা - ৮০ ■ সংগঠন সংবাদ - ৭২

■ গৃহনির্মাণ : হেলো ভালো বাসা? - ৫৩

■ ঘটনা প্রবাহ - ১১ ■ ফোরাম - ৮